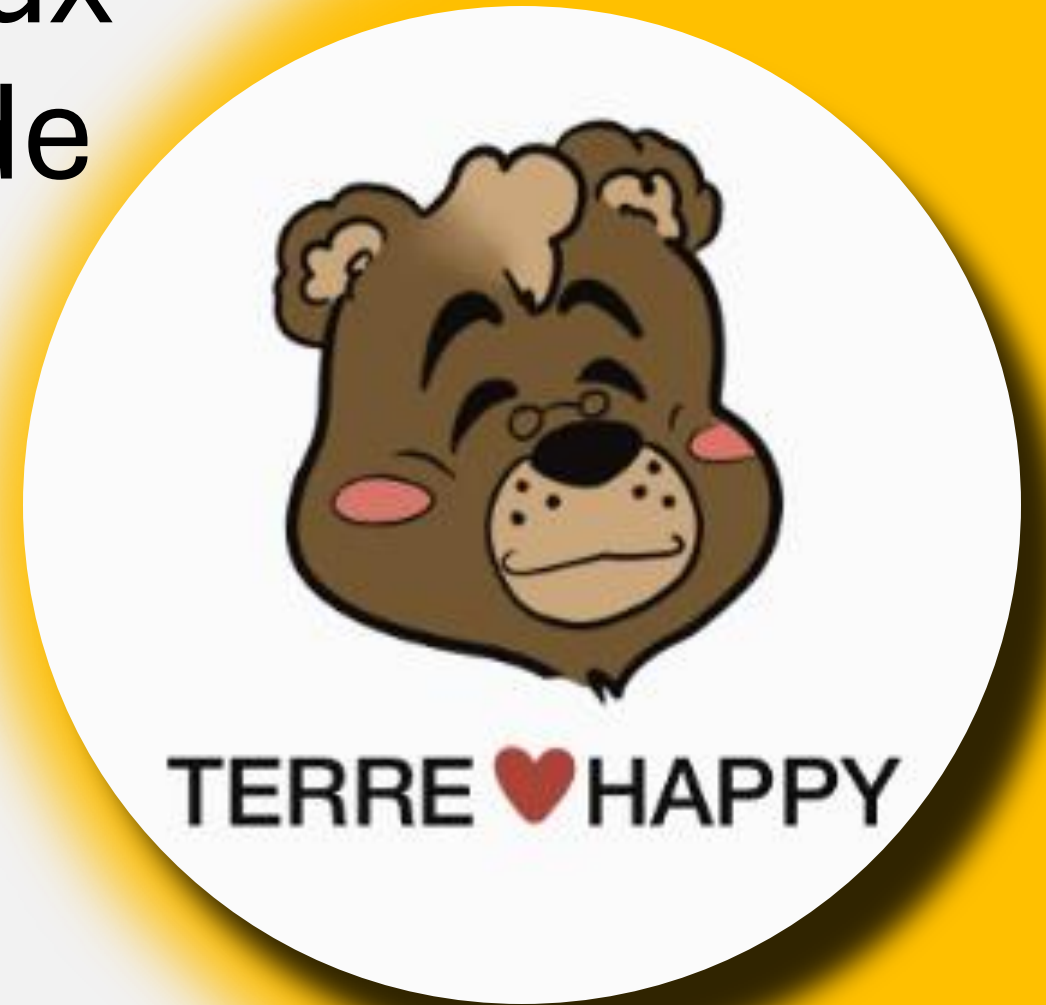


Sensibilisation aux Enjeux Climatiques par la Bande Dessinée

Alicia Occhipinti, Lilian Jendrusinska,
Océane Voeffray, Volkan Çiçek



Contexte & Situation Initiale



Cadre : Module 306 (CPNV)
/ Projet annuel **MyClimate**.

Intervenant : Introduction
animée par Adrien Landry.

Objectif : Créer une action
innovante de sensibilisation
à l'environnement.

• **La Situation Initiale**

- **Constat :** Impact massif du CO2 lié à l'exploitation excessive des ressources.
- **Injustice :** Les pays les plus développés polluent le plus ; les pays pauvres en subissent les impacts.
- **Positionnement :** Approche préventive et équilibrée, sans ton sur-alarmiste.

Recherche d'idées & Définition du projet

- **Recherche d'idées (Brainstorming)**
- **Axe Éducatif** : Jeux et activités pour enfants (jugé trop simpliste).
- **Axe Choc** : Contenu visuel percutant (jugé trop alarmiste).
- **Compromis** : Combinaison des deux pour un équilibre impact/accessibilité.
- **Inspirations** : Univers de *Wall-E* et du dessin animé *Gumball*.



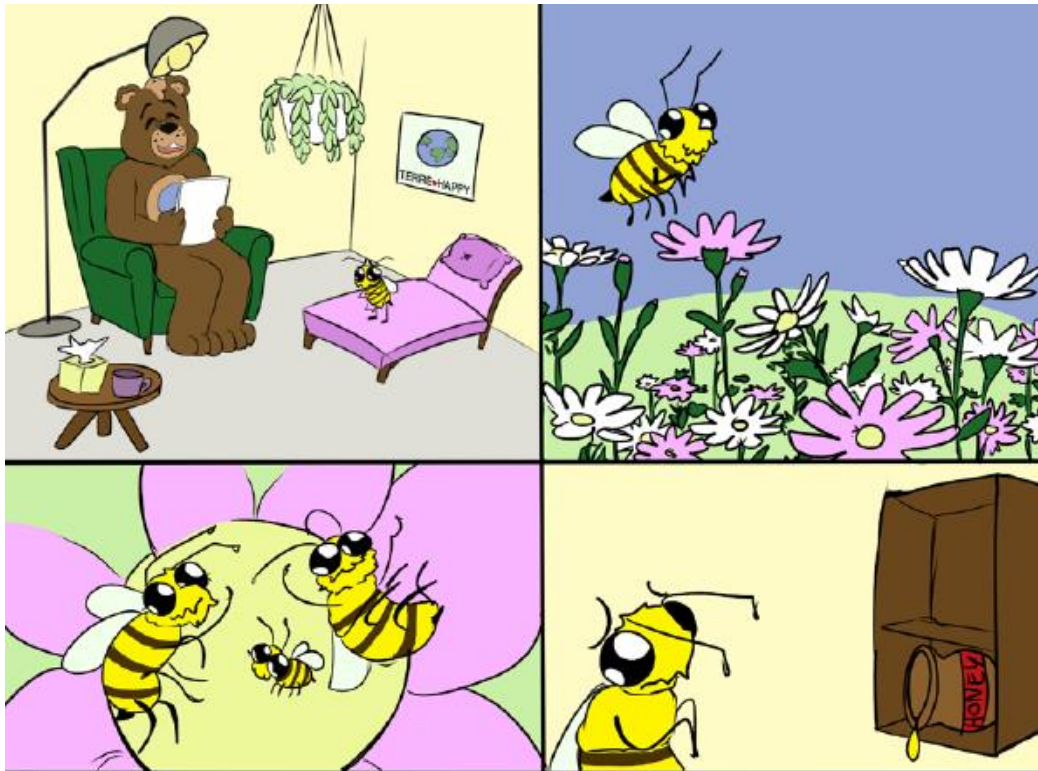
Le Concept : Terre ♥ Happy

- **Format** : Campagne de sensibilisation via une mini-bande dessinée.
- **Contraste visuel** : Style "Bisounours" naïf confronté à la réalité brutale des crises écologiques.
- **But** : Matérialiser des concepts climatiques abstraits par l'ironie visuelle.



Les deux personnages principaux

- **Abebeille (Biodiversité) :** Une abeille confrontée à la disparition des fleurs. Illustre l'impact de la crise sur les pollinisateurs.
- **Ratatata (Pollution par les mégots) :** Un rat en milieu urbain qui finit symboliquement par fumer. Dénonce les déchets du quotidien.



Planification & Gestion du projet

Structuration du travail

- **Administration** : Réunions et rédaction des comptes-rendus.
- **Gestion de projet** : Organisation, planification (panning) et suivi (JDB).
- **Production (3 phases)** :
 - *Partie 1* : Analyse et cadrage.
 - *Partie 2* : Indicateurs (KPI) et planification.
 - *Partie 3* : Conception, réalisation, diffusion et finalisation du support.
- **Répartition des ressources** : Répartition équitable entre Alicia, Lilian et Océane ; soutien transversal assuré par Volkan.

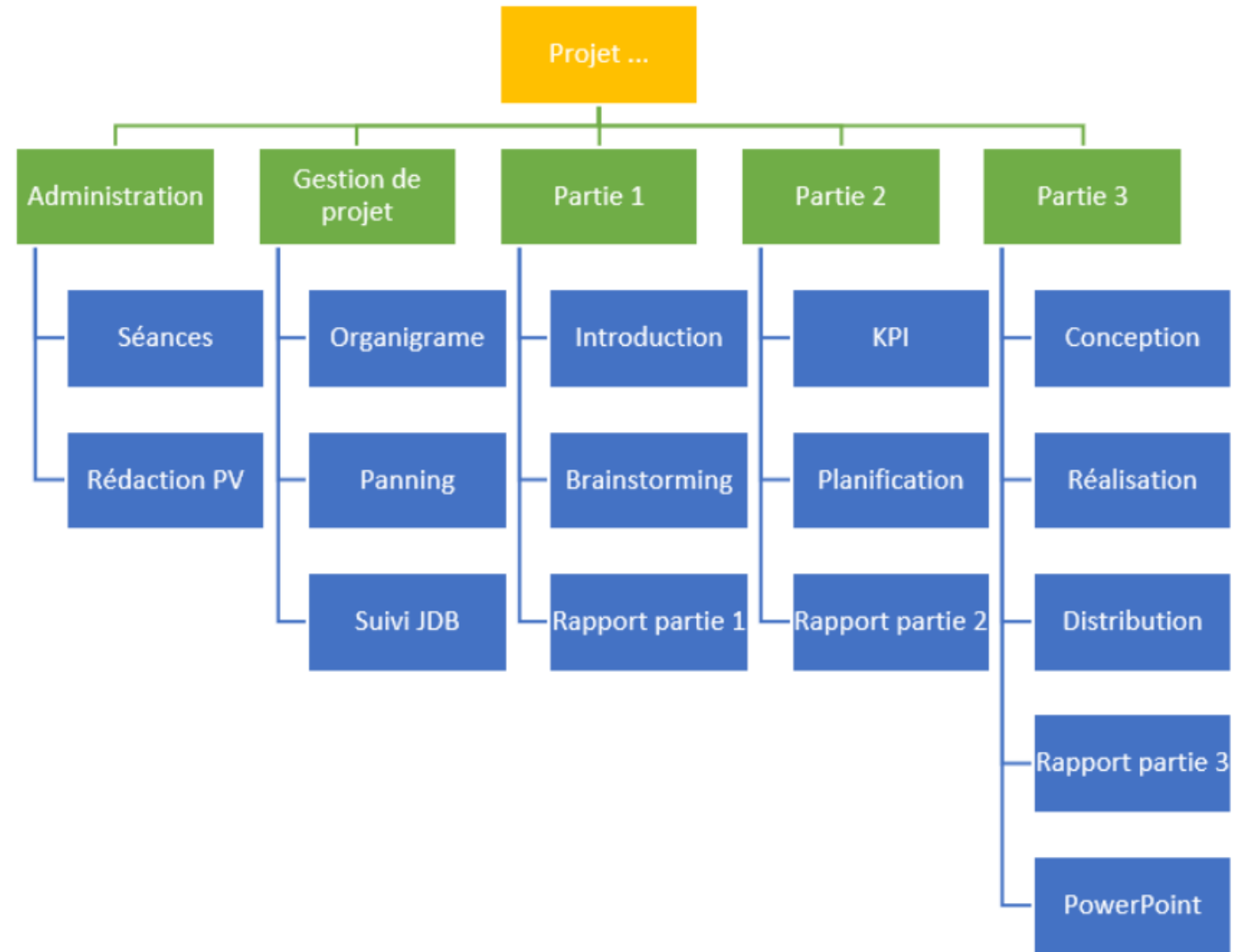


Diagramme de gantt

No tâches ou Jalons	Tâches principales Lots de tâches/jalons	Charge de travail en h	Ressources : les collaborateurs,leur fonction et leur implication dans la tâche					Total ressources	Durées prévues en h	Etat Jalon/tâche
			Alicia	Lilian	Océane	Volkan	#REF!			
1	Administration									
1.1	Séances	6:00	100%	100%	100%	100%	400%	1:30	TERMINE.E	
1.2	Rédaction PV	0:45			100%		100%	0:45	TERMINE.E	
2	Gestion de projet									
2.1	Organigramme	0:45			100%		100%	0:45	TERMINE.E	
2.2	Planning	1:30			100%		100%	1:30	TERMINE.E	
2.3	Suivi JDB	3:00			20%		20%	15:00	TERMINE.E	
3	Partie 1									
3.1	Introduction	4:50	100%	100%		100%	300%	1:30	TERMINE.E	
3.2	Brainstorming	9:00	100%	100%	80%	100%	380%	2:15	TERMINE.E	
3.3	Rapport Partie 1	7:00	100%	100%		100%	300%	2:15	TERMINE.E	
Jalon	Rapport partie 1 : 19/03/2026								TERMINE.E	
4	Partie 2									
4.1	KPI	2:15				100%	100%	2:15	TERMINE.E	
4.2	Planification	2:15			80%		80%	2:45	TERMINE.E	
4.3	Rapport Partie 2	7:00	100%	100%		100%	300%	2:15	TERMINE.E	
Jalon	Rapport partie 2 : 02/04/2026								TERMINE.E	
5	Partie 3									
5.1	Conception	9:00	100%	100%	80%	100%	380%	2:15	TERMINE.E	
5.2	Réalisation	20:25	100%	100%	80%		280%	7:15	TERMINE.E	
5.3	Distribution	6:45	100%		80%	100%	280%	2:30	TERMINE.E	
5.4	Rapport Partie 3	3:45	100%	100%			200%	2:00	TERMINE.E	
Jalon	Rapport partie 3 : 31/05/2026								EN COURS	
5.5	PowerPoint	3:45			80%	100%	180%	2:00	EN COURS	
Jalon	PowerPoint : 04/06/2026								EN COURS	
Total du projet (seulement lots des tâches)		88 h 00	23 h 45	21 h 15	22 h 42	18 h 45	0 h 00		48 h 45	

Total A FAIRE (0%)	0 h 00	Total A FAIRE (0%)	0 h 00
Total EN COURS (4%)	3 h 45	Total EN COURS (4%)	2 h 00
Total TERMINEE (96%)	84 h 15	Total TERMINEE (96%)	46 h 45

Journal de bord

Journal de bord

Proje Terre ♥ Happy

Chef de projet : à remplir dans l'onglet Organigramme Micro planning

Charge totale du projet 96:45

F = facturable (noter x)

Date	Début	Fin	Durée	Alicia	Lilian	Océane	Volkan	Charge	Tâches principales	No	Lots de tâches	F	Travail effectué	Décision-remarque	Lieu
jeu 26 févr 26	13:20	14:55	01:35	x	x			03:10	Administration	TP 1	Séance				CPNV
jeu 26 févr 26	15:05	15:50	00:45	x	x			01:30	Partie 1	TP 3	Brainstorming	x	Choix d'idées du projet	choix thème en groupe	CPNV
jeu 05 mars 26	13:20	14:55	01:35	x	x			03:10	Partie 1	TP 3	Brainstorming	x	choix définitif du thème		CPNV
jeu 05 mars 26	14:55	15:30	00:35	x	x			01:10	Administration	TP 1	Rédaction PV		PV de séance		CPNV
jeu 05 mars 26	15:30	15:50	00:20	x	x	x		01:20	Administration	TP 1	Séance		validation thème par tout le groupe	Validation	CPNV
jeu 19 mars 26	13:20	15:50	02:30		x			02:30	Partie 1	TP 3	Introduction	x	Introduction rapport		CPNV
jeu 19 mars 26	13:20	15:50	02:30		x			02:30	Gestion de projet	TP 2	Organigramme		remplissage organigramme		CPNV
jeu 19 mars 26	13:20	15:50	02:30				x	02:30	Partie 1	TP 3	Rapport partie 1	x	Rédaction rapport		CPNV
jeu 26 mars 26	13:20	15:50	02:30	x	x	x		07:30	Partie 1	TP 3	Rapport partie 1	x	Finalisation du rapport/ correction orthographe Alicia		CPNV/domicile
jeu 26 mars 26	13:20	15:50	02:30				x	02:30	Partie 2	TP 4	KPI	x	Définition des KPI		CPNV/domicile
ven 27 mars 26	12:30	13:00	00:30	x	x	x	x	02:00	Administration	TP 1	Séance		Discussion sur la suite / KPI validés en groupe		CPNV
mer 01 avr 26	20:15	21:45	01:30	x	x			03:00	Partie 2	TP 4	Planification	x	Planification finale		domicile
mer 01 avr 26	21:45	22:00	00:15	x	x			00:30	Gestion de projet	TP 2	Planning		Planning final		domicile
mer 01 avr 26	22:00	22:45	00:45	x	x			01:30	Gestion de projet	TP 2	Suivi JDB		Journal de bord à jour selon directives		domicile
mer 01 avr 26	21:00	23:00	02:00				x	02:00	Partie 2	TP 4	KPI	x	Tableaux d'évaluations KPI		domicile
jeu 02 avr 26	10:15	11:00	00:45	x				00:45	Partie 2	TP 4	Rapport partie 2	x	Rédaction point 3 du rapport (résumé planification)		domicile
jeu 02 avr 26	13:20	15:00	01:40		x	x		03:20	Partie 2	TP 4	Rapport partie 2	x	Finalisation des KPI / Planning		CPNV
jeu 02 avr 26	13:25	15:00	01:35		x			01:35	Partie 2	TP 4	Rapport partie 2	x	Finalisation du rapport avant impression		CPNV
jeu 02 avr 26	14:45	15:00	00:15			x		00:15	Gestion de projet	TP 2	Suivi JDB		JDB		CPNV
jeu 02 avr 26	15:00	15:50	00:50		x	x		01:40	Partie 2	TP 4	Rapport partie 2	x	impression partie 2 et rendu		CPNV
jeu 30 avr 26	13:20	15:50	02:30	x	x	x	x	10:00	Partie 3	TP 5	Conception	x	Recherche et validation des personnages, histoires choisis	animaux/histoires OK	CPNV
jeu 07 mai 26	13:20	14:55	01:35		x			01:35	Partie 3	TP 5	Réalisation	x	Création des croquis des personnages	croquis OK	CPNV
jeu 07 mai 26	13:20	15:50	02:30	x				02:30	Partie 3	TP 5	Réalisation	x	Création des croquis des planches	croquis OK	CPNV
jeu 07 mai 26	15:05	15:50	00:45	x	x			01:30	Partie 3	TP 5	Réalisation	x	Début des décors/ position des personnages		CPNV
jeu 07 mai 26	13:20	15:50	02:30				x	02:30	Partie 3	TP 5	Réalisation	x	Création de la 1ère version du questionnaire		CPNV
jeu 07 mai 26	13:20	14:55	01:35			x		01:35	Partie 3	TP 5	Réalisation	x	Soutien pour la création des dialogues et visuels		CPNV
jeu 07 mai 26	15:05	15:50	00:45			x		00:45	Gestion de projet	TP 2	Suivi JDB	x	JDB		CPNV
jeu 21 mai 26	13:20	15:50	02:30	x	x			05:00	Partie 3	TP 5	Réalisation	x	Réalisation des BD		CPNV
jeu 21 mai 26	13:20	15:50	02:30			x		02:30	Partie 3	TP 5	Réalisation	x	2ème version du questionnaire		CPNV
jeu 21 mai 26	13:20	14:55	01:35			x		01:35	Partie 3	TP 5	Réalisation	x	Soutien pour la création		CPNV
dim 21 juin 26	15:05	15:50	00:45			x		00:45	Gestion de projet	TP 2	Suivi JDB	x	JDB		CPNV
jeu 28 mai 26	13:20	15:50	02:30		x			02:30	Partie 3	TP 5	Réalisation	x	Réalisation des BD	2 BD sur 4	CPNV
jeu 28 mai 26	13:20	15:50	02:30			x		02:30	Partie 3	TP 5	Réalisation	x	Colorisation de la BD de l'abeille		CPNV
mar 02 juin 26	11:00	15:00	04:00	x				04:00	Partie 3	TP 5	Réalisation		Colorisation de la BD du rat		domicile
mer 03 juin 26	13:00	15:30	02:30	x				02:30	Partie 3	TP 5	Rapport partie 3	x	Finalisation du rapport		domicile
jeu 04 juin 26	13:20	15:50	02:30	x	x	x		07:30	Partie 3	TP 5	Finalisation	x	Finalisation, impression et rendu finaux		CPNV/domicile
jeu 04 juin 26	11:00	12:30	01:30				x	01:30	Partie 3	TP 5	PowerPoint	x	Préparation du PowerPoint		CPNV
jeu 04 juin 26	13:20	14:55	01:35				x	01:35	Partie 3	TP 5	PowerPoint	x	Préparation du PowerPoint		CPNV

Totaux

22 h 50
25 h 05
27 h 45
20 h 05
96 h 45

Total facturable
Total non-facturable

80 h 35 83%
16 h 10 17%

Tâches et sous-tâches à faire	Qui ?	Durée	Priorité
Faire le choix du thème	Tous	00:45	X
commencer rapport partie 1	Tous	02:15	
finir rédaction rapport partie 1	Tous	02:15	X
état des lieux du projet	Tous	00:30	X
finir planification	Alicia + Océane	03:00	X
finir la Tableaux d'évaluations KPI	Volkan	02:00	X
finir rédaction rapport partie 2	Alicia	02:15	X
imprimer planification (Planning, JDB, Organigramme)	Océane + Lilian	01:30	X
commencer partie 3	Tous	02:30	
commencer réalisation	Tous	02:30	
réalisation des BD	Alicia + Lilian	02:30	X
Faire les rendus de la partie 3	Tous	3.30	X

Indicateurs de performance (KPI)

Objectif général

- **Finalité** : Mesurer l'efficacité de la campagne de sensibilisation et l'accueil du public face aux thématiques écologiques abordées.
- **Contenu** : Évaluation de la compréhension du message, de l'impact visuel des planches et de la pertinence de la démarche.

Les Tableaux d'évaluations des KPI

Indicateurs	Objectifs (Prévu)	Résultats (Réel)	Analyse et Commentaires
1. Clarté du message	≥ 85% de compréhension.	... %	Analyse de la capacité du public à décoder l'ironie visuelle entre le style "mignon" et le message climatique sérieux.
2. Cohérence graphique	100% de respect de la charte.	Oui / Non	Évaluation de l'unité visuelle entre les différents illustreurs du groupe pour garantir un rendu professionnel unique.
3. Lisibilité typographique	Zéro défaut de lecture.	Oui / Non	Vérification du confort de lecture sur les différents supports (numérique et <u>print</u>), incluant le choix des polices et contrastes.
4. Qualité des exports	300 DPI / Rendu fidèle.	Oui / Non	Contrôle technique des fichiers finaux pour éviter toute pixellisation lors de l'impression ou de la projection.
5. Taux de réalisation	100% (4 planches + annexes).	... / 4	Bilan quantitatif des livrables : avons-nous réussi à produire l'intégralité du contenu promis dans les délais ?
6. Respect du planning	Aucune dérive temporelle.	... heures	Comparaison entre le planning initial et le Journal de Bord. Analyse des causes d'éventuels retards (ex: complexité des dessins).
7. Rigueur documentaire	100% Journal de Bord.	Oui / Non	Évaluation de la précision du suivi des tâches et de la mise à jour hebdomadaire des documents de gestion (micro-planning).
8. Efficacité sensibilisation	60 personnes répondent au sondage	Oui / Non	Mesure de l'impact réel : le public a-t-il retenu les données sur le CO2 et l'injustice climatique présentées dans la BD ?
9. satisfaction du public	≥ 70% de retour satisfaisant	... %	Avoir un bilan final de la part du public, pouvoir savoir si le projet à bien été abouti ou non.

KPI	Résultat
Clarté du message	À mesurer via sondage
Cohérence graphique	Oui
Lisibilité typographique	Oui
Qualité des exports	Oui
Taux de réalisation	2 / 4 planches (50 %)
Respect du planning	Partiellement
Rigueur documentaire	Oui
Efficacité sensibilisation	À mesurer via QR code
Satisfaction du public	À mesurer via questionnaire

Résultats de mise en œuvre : Personnages

Développement du concept

- **Identité commune** : Palette de couleurs cohérente, typographie lisible et style d'illustration uniforme.
- **Le Thérapeute (L'ours)** : Représente l'œil humain sur la société. Son ton sarcastique crée un lien ludique avec le lecteur.



Supports de communication & Diffusion

Canaux de diffusion

- **Publication Instagram :**
Planches adaptées au format réseaux sociaux pour toucher un public jeune.
- **Affiches de sensibilisation :**
Impression et affichage dans l'enceinte de l'école (CPNV) dans les lieux de passage.
- **Présentation finale :**
Présentation PowerPoint interactive devant le client.



Interaction & Évaluation

- **Intégration d'un QR Code :** Placé sur les affiches pour rediriger le public vers le questionnaire d'évaluation (KPI 8)
- **Portée estimée :** Exposition directe en classe et réseaux sociaux privés accumulent une cinquantaine de personne.

Difficultés rencontrées & Solutions



- **Gestion du temps & Objectifs**
 - **Problème** : Retard accumulé sur le dessin des planches (50% de l'objectif quantitatif atteint).
 - **Cause** : Sous-estimation du temps nécessaire pour l'illustration complète.
 - **Solution** : Réajustement des priorités pour livrer 2 planches d'excellente qualité graphique (300 DPI) plutôt que 4 bâclées.
-
- **Organisation de l'équipe**
 - **Problème** : Répartition initiale des tâches trop rigide entre les membres.
 - **Solution** : Soutien transversal entre les membres sur l'ensemble des axes pour équilibrer la charge de travail de l'équipe.
 - **Leçon apprise** : Nécessité d'une planification plus flexible et d'un suivi individuel plus rigoureux pour les prochains projets.

Conclusion & Perspectives

Synthèse du projet

- **Réussite créative** : Création d'un univers visuel percutant mêlant humour et enjeux climatiques réels.
- **Objectifs atteints** : Production de contenus de qualité (BD, affiches) et déploiement stratégique sur les canaux ciblés.
- **Apprentissage** : Maîtrise renforcée de la gestion de projet transversale et de la communication visuelle.

Perspectives & Ouverture

- **Analyse finale** : Consolidation des retours du sondage pour valider l'impact réel de la campagne.
- **Évolution** : Potentiel de développement vers d'autres thématiques écologiques ou d'autres formats de diffusion.

Merci pour
votre
attention !

